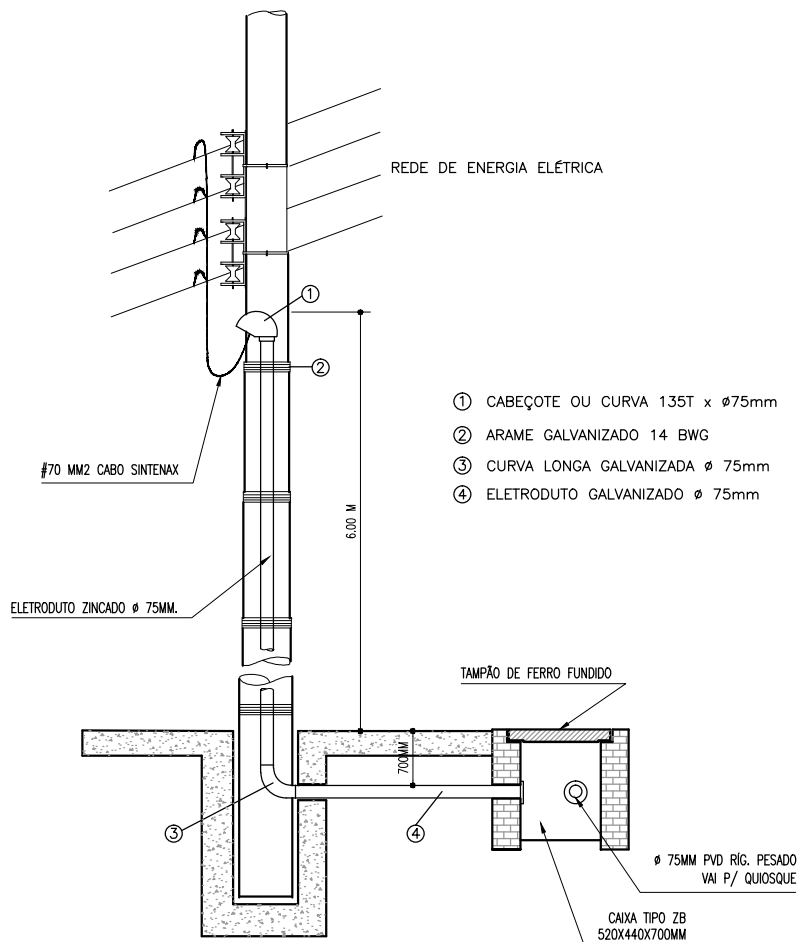
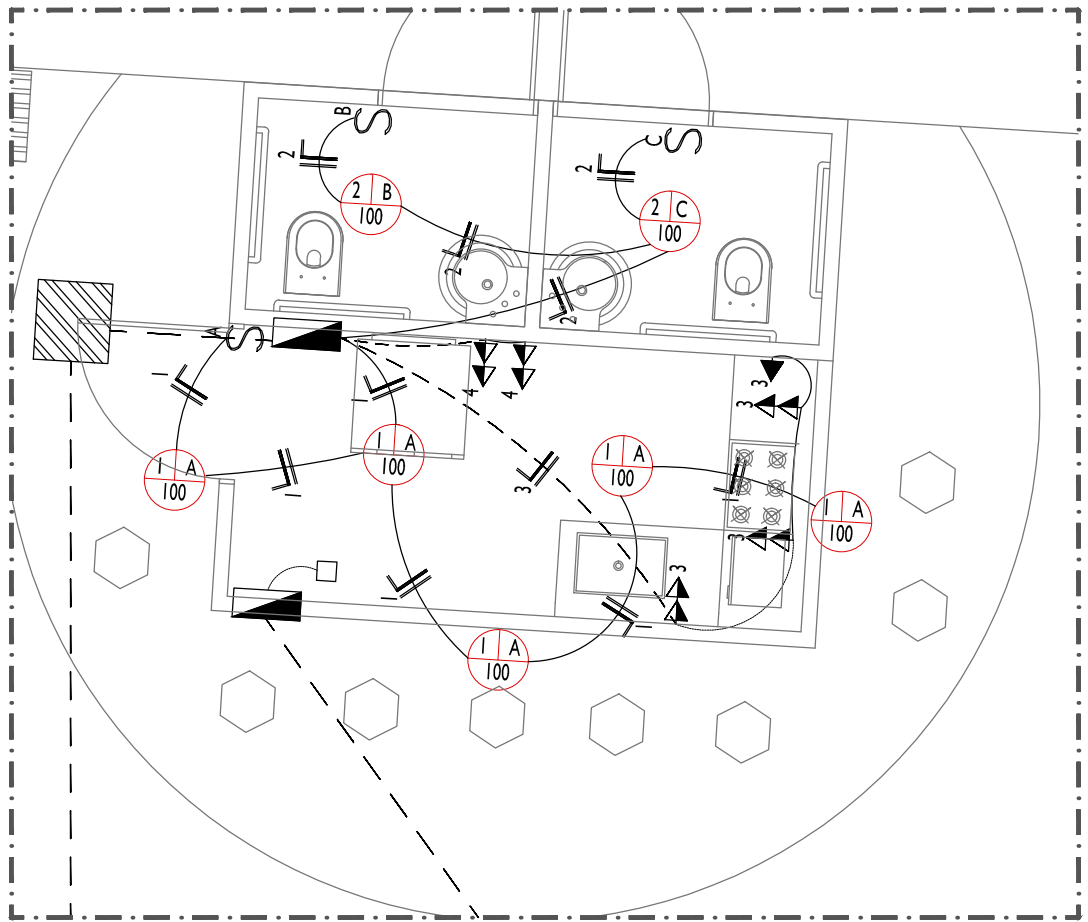


IMPLANTAÇÃO ELETRICA
ESC: 1/125



RAMAL DE LIGAÇÃO
SEM ESCALA



PLANTA DE FORÇA QUIOSQUE
ESC: 1/50

QUADRO RESUMO DE CARGAS (DEMANDA)	
• Circuito 1:	1.000W
• Circuito 2:	800W
• Circuito 3:	4.000W
• Circuito 4:	1.000W
• Circuito 5:	2.000W

LEGENDA:

	ponto de luz no teto		fio fase
	poste		fio retorno
	tubulação no teto ou parede		fio neutro
	tubulação no piso		quadro de força
	tubulação que sobe		quadro de medidores
	tubulação que desce		interruptor simples (90cm do piso)
	TOMADA UNIVERSAL BAIXA (H=30CM)		ponto de Dados (30cm do piso)
	TOMADA UNIVERSAL MÉDIA (H=1,20M)		
	TOMADA UNIVERSAL ALTA (H=2,20M)		



OBRA:
AMPLIAÇÃO E REFORMA DA PRAÇA E
MIRANTE SÃO GONÇALO

TÍTULO:
PLANTA DE ELÉTRICA

DESENHO:
LUIZ GUILHERME N. CHADA
DATA:
FEVEREIRO / 2019

ÁREA A CONSTR:
—
ENDEREÇO:
CENTRO — MACEIÓ—AL

ESCALA:
INDICADA
PRANCHA
12/13